

EINZIGARTIG, BESTÄNDIG, ZEITLOS, NACHHALTIG UND ÖKOLOGISCH

FASSADENBAU & WANDVERKLEIDUNG

NATURSTEIN FÜR AUSSEN UND INNEN

TOSCANO AG NATURSTEIN

SEPTEMBER 2024

info@toscano-granit.ch

+41 81 661 13 70

toscano-granit.ch

ZEITLOS

BAUEN MIT NATURSTEIN BRINGT VIELE VORTEILE

Einsatzmöglichkeiten für Naturstein im Aussenbereich

Die Verwendung von Naturstein an Aussenfassaden bietet zahlreiche Möglichkeiten und Konstruktionen, die sowohl ästhetische als auch funktionale Vorteile bieten. Hier sind einige der gängigsten Arten und Konstruktionen:

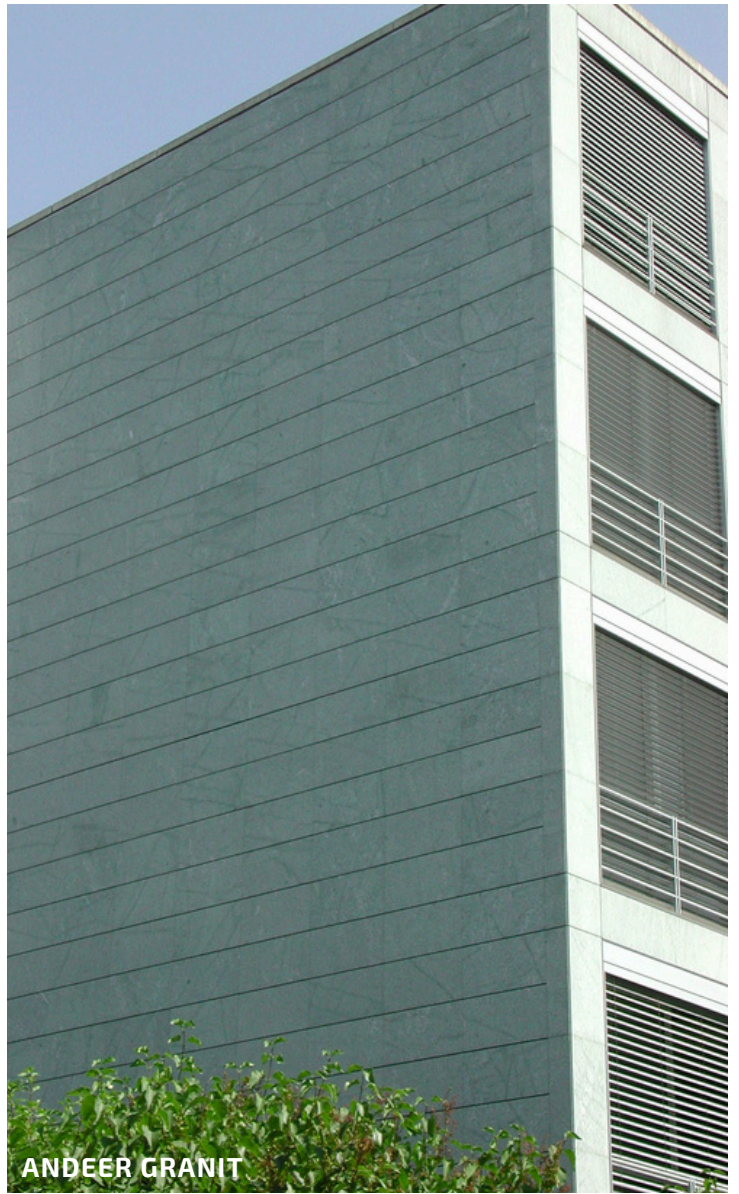
- **Vorgehängte, hinterlüftete Fassade:** Diese Konstruktion besteht aus einer äusseren Natursteinverkleidung, einer Hinterlüftungszone und einer Dämmschicht. Die Natursteinplatten werden auf einer Unterkonstruktion montiert, die eine Luftschicht zwischen der Verkleidung und der Dämmung ermöglicht.
- **Massive Natursteinfassade:** Hierbei handelt es sich um eine Fassade, die vollständig aus massiven Natursteinelementen besteht. Dahinter befindet sich eine Hinterlüftungszone und eine Dämmschicht. Diese Konstruktion ist besonders robust und langlebig.
- **Natursteinplatten auf Wärmedämm-Verbundsystem:** Dünne Natursteinplatten oder Riemchen werden auf ein Wärmedämm-Verbundsystem geklebt. Diese Methode ist im Allgemeinen kostengünstiger als Natursteinfassaden mit Trägerkonstruktion.
- **Natursteinmauerwerk:** Natursteine werden in traditioneller Mauerwerkstechnik aufgeschichtet und direkt mit dem Bauwerk verankert. Diese Methode wird häufig für rustikale oder historische Gebäude verwendet. Auf eine zusätzliche Dämmung wird in der Regel verzichtet.



ANDEER GRANIT



SAN BERNARDINO SILBER



ANDEER GRANIT



SAN BERNARDINO SILBER



ANDEER GRANIT



SAN BERNARDINO SILBER



NATURSTEIN

Einsatzmöglichkeiten im Innenbereich

Zeitlose Eleganz und Vielseitigkeit

Bei der Wandverkleidung im Innenbereich entfallen die Unterkonstruktion und die Dämmung. Im Wesentlichen unterscheiden sich folgende beiden Verkleidungen:

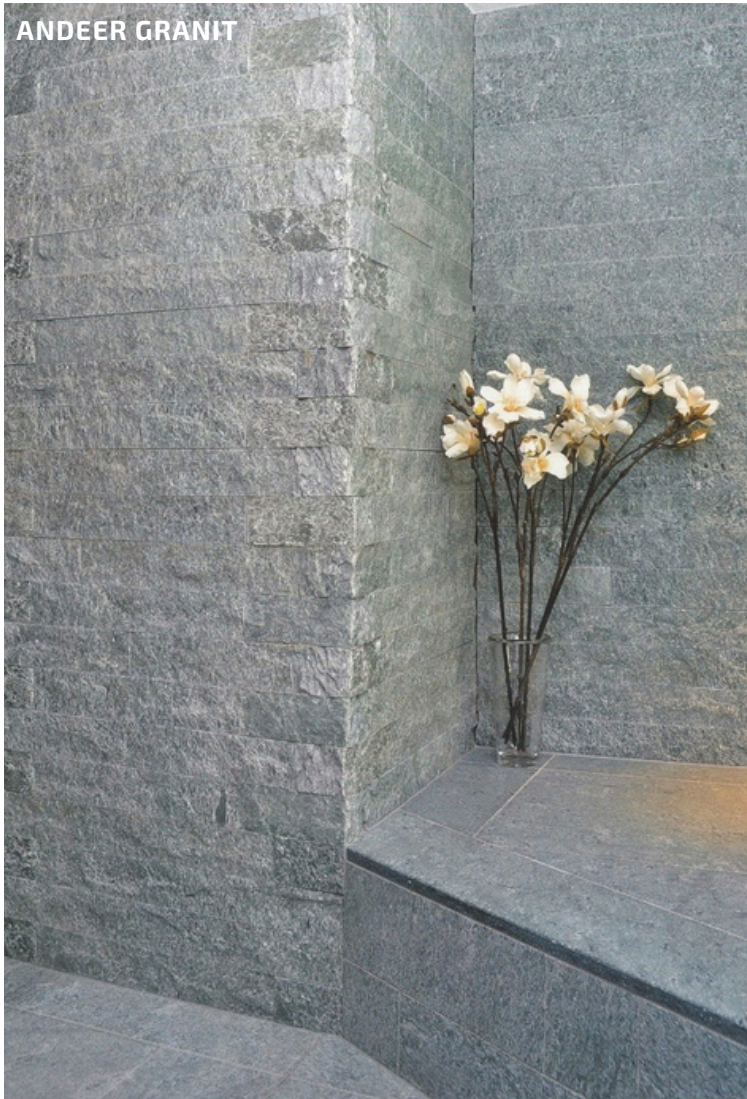
- **Dünne Natursteinplatten oder Riemchen:** Diese sind in verschiedenen Formaten und Oberflächenstrukturen erhältlich und können einfach an Innenwänden angebracht werden.
- **Grossformatige Platten:** Diese werden oftmals in Duschen oder als Rückwände bei Küchen eingebaut. Diverse Oberflächenbearbeitungen ermöglichen auch hier, individuelle Wünsche in Sachen Ästhetik und Funktion zu erfüllen.

Naturstein mit seinen natürlichen Variationen in Farbe und Textur verleiht jedem Raum eine unverwechselbare und hochwertige Note. Darüber hinaus ist er eine ideale Wahl für stark frequentierte Bereiche sowie für Badezimmer und Küchen, wo Hygiene und Sauberkeit von grösster Bedeutung sind. Im Nassbereich, z.B. bei Duschwänden und Rückwänden bei Küchen oder Waschbecken, empfiehlt es sich, die Platten zu imprägnieren. Dadurch wird die Schmutzaufnahme minimiert und die Lebensdauer verlängert.

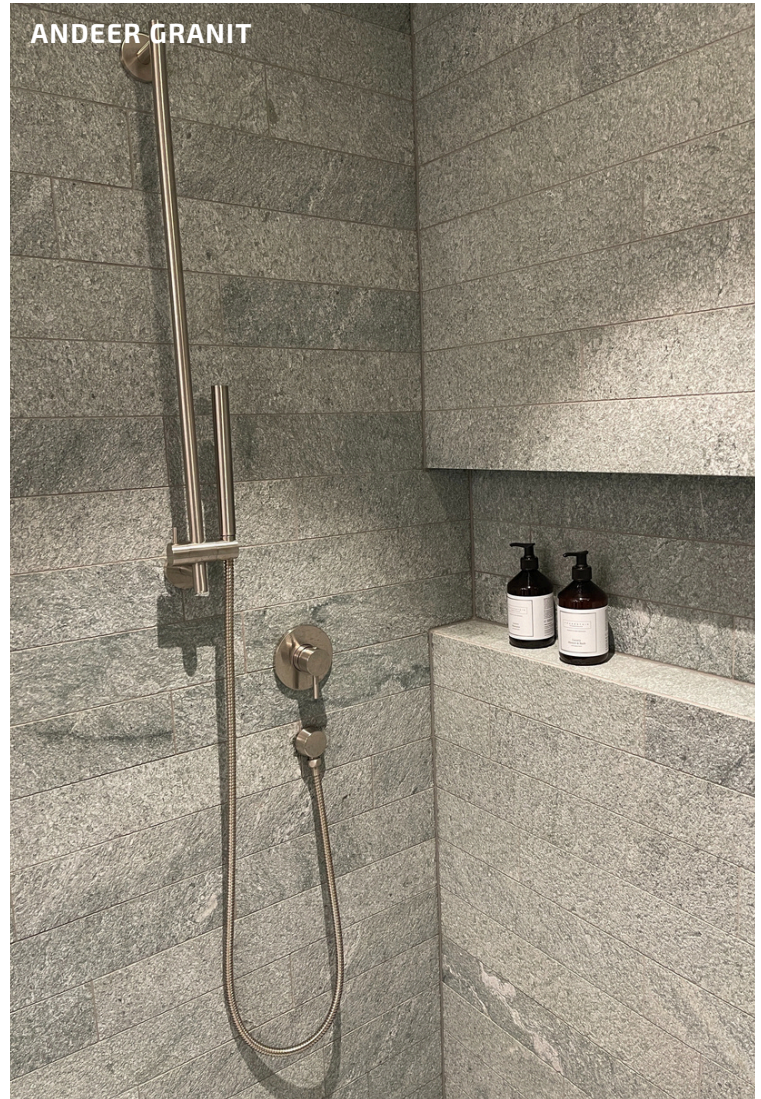
SAN BERNARDINO SILBER



ANDEER GRANIT



ANDEER GRANIT



DIE PERFEKTE WAHL FÜR JEDES PROJEKT

Vielseitig und Pflegeleicht

Vorteile:

Neben den vielfältigen Einsatzmöglichkeiten von Natursteinen für Fassaden und Wände möchten wir noch kurz einige der wichtigsten Vorteile von Natursteinen aufzählen:

- **Langlebigkeit:** Naturstein ist widerstandsfähig gegen Witterungseinflüsse und behält über Jahrzehnte hinweg seine Schönheit.
- **Vielseitigkeit:** Naturstein kann man in allen möglichen Grössen und Formen produzieren. Mit unterschiedlichen Oberflächenbearbeitungen erzielt man diverse Optiken, was der Architektur spannende Möglichkeiten eröffnet.
- **Pflegeleichtigkeit:** Naturstein ist leicht zu reinigen und zu pflegen, was ihn besonders praktisch macht.
- **Nachhaltigkeit:** Naturstein ist ein umweltfreundliches Material, das ohne chemische Zusätze auskommt, recycelbar ist und dank tiefer grauer Energie auch einen kleinen CO₂-Fussabdruck besitzt.
- **Wertsteigerung:** Eine Natursteinfassade kann den Wert einer Immobilie erheblich steigern, da sie nicht nur die Attraktivität erhöht, sondern auch die Unterhaltskosten langfristig senkt.



Fazit:

Der Einsatz von Naturstein beim Fassadenbau und der Verkleidung von Innenwänden bietet viele Möglichkeiten und Vorteile. Wichtig bei der Planung ist vor allem eine gute Koordination von Anfang an zwischen den beteiligten Partnern. Namentlich sind das die Bauherrschaft, Architektin, der Fassadenplaner und Natursteinproduzent. So kann schrittweise die richtige Konstruktion und der passende Naturstein zielführend festgelegt werden.

Wir hoffen, dass Ihnen diese Einblicke in die Welt der Natursteine gefallen haben und Sie inspiriert wurden, unsere beiden Natursteine **Andeer Granit** und **San Bernardino Silber** in Ihren Bauprojekten zu verwenden. Nehmen Sie Kontakt mit uns auf und folgen Sie uns auf unseren Social-Media-Kanälen.